

# Tagebau, Aufbereitung, Umschlag Programm



A company  
of ThyssenKrupp  
Technologies

**ThyssenKrupp Fördertechnik**



ThyssenKrupp

# ThyssenKrupp Fördertechnik – von der Anlagenplanung bis zum Financial Engineering

## Kompetenz

Der Abbau und die Gewinnung von Rohstoffen und Mineralien, wie Kohle und Erz, das Bewegen von Erde und Abraum, der Umschlag, das Fördern, Heben und Transportieren von Schüttgütern und Stückgütern, das Lagern und Homogenisieren sowie das Aufbereiten, wie Brechen, Sieben, Mahlen, Trocknen, Filtern; das ist die Leistungsvielfalt der ThyssenKrupp Fördertechnik.

In allen diesen Bereichen plant und baut ThyssenKrupp Fördertechnik Anlagen und Systeme - vom Einzelgerät bis zur schlüsselfertigen Anlage. Mit Gesamtleitung und -verantwortung, als Kooperationspartner im Rahmen von Joint Ventures oder Konsortien, als Lieferant.

Von der Planung über Projektierung, Konstruktion, Fertigung und Montage bis hin zu einem beispielhaften After-Sales-Service arbeiten ca. 2.000 Mitarbeiter weltweit an diesem Ziel.

- **Planung und Beratung**  
Vorstudien  
Wirtschaftlichkeits- und Durchführbarkeitsstudien  
Konzeptionsfindung  
Projektierung
- **Technische Dienstleistungen**  
Rohmaterialanalysen  
Zerkleinerungstests  
Geologische Untersuchungen  
Tagebauplanung
- **Forschung und Entwicklung**
- **Engineering**  
Detail- und Gesamtplanung  
Konstruktion  
Dokumentation
- **Projekt-Management**
- **Beschaffung und Produktion**  
Eigen- und Fremdfertigung (auch lokal)  
Maschinenbau  
Stahlbau  
Elektrik  
Hydraulik  
Pneumatik  
Vormontage  
Qualitäts-Management-system nach DIN EN ISO 9001  
Abnahme
- **Versand**  
in alle Länder der Erde
- **Bau und Montage**  
Gesamtausführung  
Überwachung  
Inbetriebnahme



## Auf einen Blick

- ☐ **Kundendienst**  
 Wartung, Instandhaltung  
 Umbauten  
 Ersatzteildienst  
 Schulung, Training
  
- ☐ **Financial Engineering**  
 Kurz, mittel- und langfristige Finanzierungs-konzepte  
 Nationale und interna-tionale Kreditbeschaffung  
 Kompensation  
 Barter  
 Wirtschaftlichkeits-berechnungen



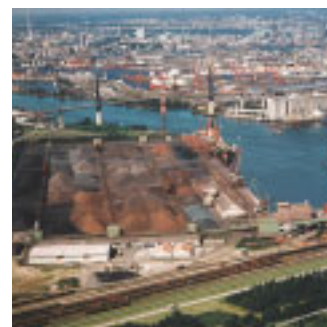
### Business Unit Mining

Tagebausysteme  
 Groß-Schaufelradbagger  
 Schaufelradbagger  
 Absetzer  
 Krupp Surface Miner  
 Eimerkettenbagger  
 Bandwagen  
 Bandschleifenwagen  
 Langstrecken- und Kurvenbandanlagen  
 Bandanlagen  
 Tagebauhilfsgeräte  
 Transportraupen  
 Grabenbunkergeräte  
 Komponenten  
  
 Brecher-Band-Systeme für Erz, Abraum, Kohle



### Business Unit Processing

Mobile und semimobile Brechanlagen für Zement, Kalk, Gips, Naturstein-  
 Aufbereitungsanlagen  
 Stationäre Brechanlagen  
 Recyclinganlagen für Altbaustoffe  
  
 Kreiselbrecher  
 Kegelbrecher  
 Backenbrecher  
 Schlagbrecher  
 Hammerbrecher  
 Hammermühlen  
 Prallbrecher  
 Prallmühlen  
 Walzenbrecher  
 Roll Sizer  
 Siebanlagen  
 Plattenbänder  
 Förderrinnen  
 Magnetscheider  
 Trockneranlagen  
 Mahlanlagen  
 Vakuumbandfilter  
 Komponenten



### Business Unit Materials Handling

Komplette Lagerplatz- und Umschlagsysteme  
 Schaufelradgeräte  
 Kratzergeräte  
 Trommelaufnahmegeräte  
 Homogenisierungsanlagen  
 Absetzer  
 Förderbandanlagen  
 Rollgurtförderer  
  
 Kraftwerksbekohlungsanlagen  
  
 Düngemittelumschlaganlagen  
  
 Hafenumschlaganlagen  
 Schiffsbelader  
 Schiffsentlader (Konti/Greifer)  
 Hafendrehkrane  
 Waggonkipper  
 Waggonbe- und -entlader  
 Bunkerräumgeräte  
  
 Schwerlastkrane  
 Kabelkrane  
  
 Getriebe/Antriebe



## Tagebausysteme und -Technik: wirtschaftlichste Lösungen für moderne Tagebaue



Wo immer Erde, Abraum und Rohstoffe, wie Steinkohle, Braunkohle, Erz, Phosphat und Kalkstein, in großem Stil bewegt, gewonnen, abgesetzt oder verkippt werden müssen, spielt die kontinuierliche Tagebautechnik von ThyssenKrupp Fördertechnik eine bedeutende Rolle - mit einem Systemangebot, das als umfassend, wegweisend und komplett bezeichnet werden kann.

ThyssenKrupp Fördertechnik Tagebauanlagen und -geräte lösen anspruchsvolle Aufgaben: Schaufelradbagger aller Größen und Leistungsbereiche sind die erste Stufe der Gewinnung - von den Giganten, die weltweit Maßstäbe setzen, bis zu Kompaktschaufelradbaggern für individuelle Lösungen. Groß- und Langstreckenbandanlagen fördern große Massenströme über weite Strecken. Absetzer verkippen

und verfüllen den Abraum. Direktversturzsyste me sorgen für wirtschaftliche Abbau-Alternativen.

Die im Festgesteins-Tagebau heute erfolgreich eingesetzten „In-Pit Crushing“ Systeme wurden von Krupp Ingenieuren maßgeblich beeinflusst und machten ThyssenKrupp Fördertechnik zum erfolgreichsten Hersteller auf diesem Gebiet.

Nicht allein die Gerätetechnik, sondern der Verbund von Programm, Leistung und Know-how haben ThyssenKrupp Fördertechnik zum anerkannten Partner bei Kunden der Tagebautechnik in aller Welt gemacht.



Langstrecken-Bandanlage



Semimobile „In-Pit Crushing“ Anlage



Kompakt-Schaufelradbagger



KSM Krupp Surface Miner



Semimobile „In-Pit Crushing“ Anlage



Bandantriebs- und Übergabestation



Transportraupe



Großabsetzer



XPS®Direktversturz-System

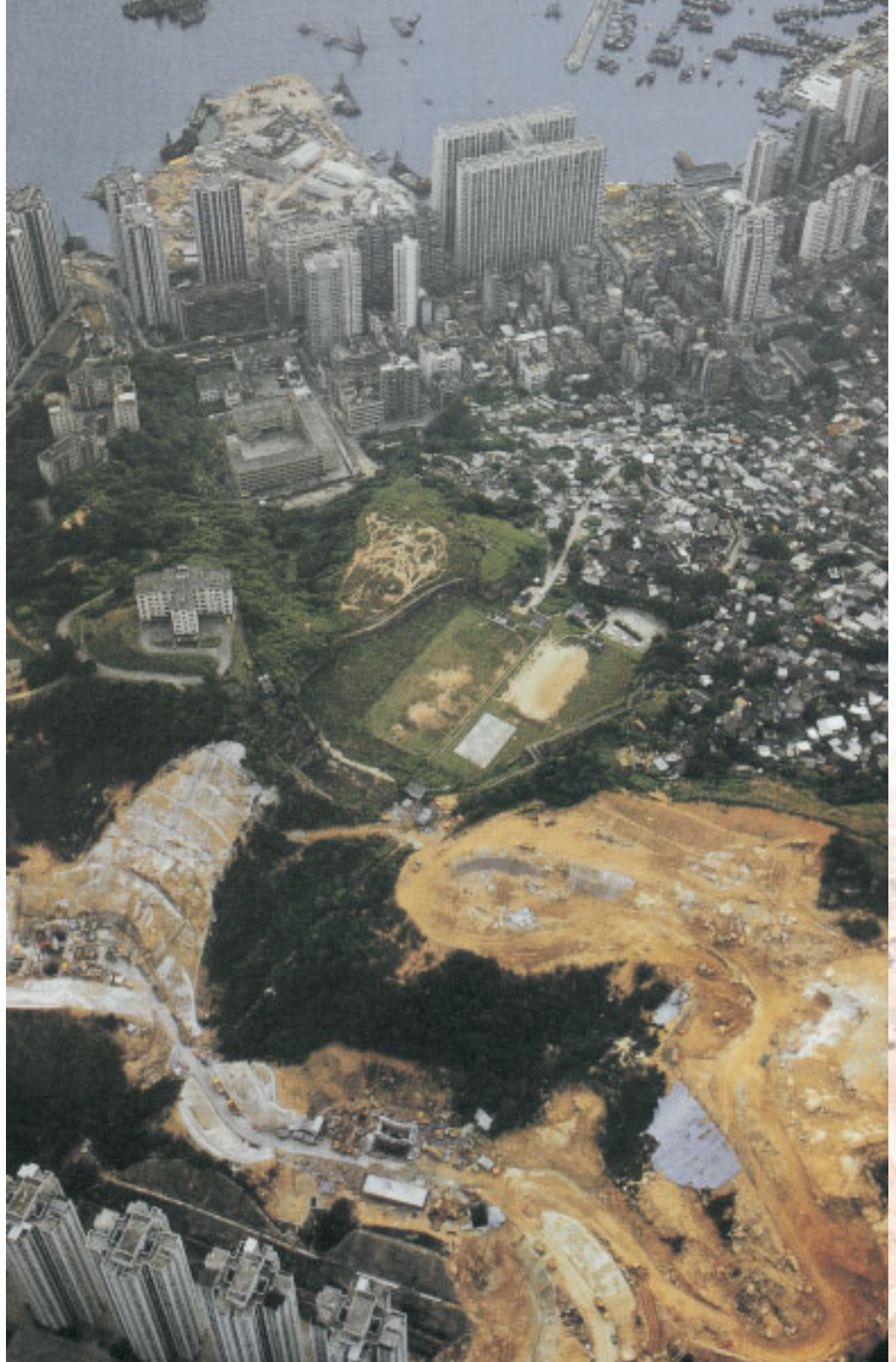


# Aufbereitungstechnik: Maschinen und Anlagen zum Brechen, Sieben, Mahlen, Trocknen und Filtern

Aufbereitungstechnik von ThyssenKrupp Fördertechnik - das heißt ein komplettes Systemangebot und ein beispielloses Programm mit der entsprechenden Prozeß- und Verfahrenstechnik.

Brechanlagen aller Größen und Typen bewähren sich im Tagebau, im Steinbruch, bei der Zerkleinerung von Hartgestein, Kalkstein, Kohle, Erz, Abraum - aber auch beim Recycling, der Aufbereitung von Altbaustoffen, wie Bauschutt und Straßenaufbruch. Unterschiedliche Brecherarten stehen als Herzstück der Anlagen für vielfältige Einsatzgebiete und Durchsatzleistungen zur Verfügung. Gemeinsam mit weiteren Komponenten, integriert in eine Gesamtanlage, bilden sie das zweckgerechte und wirtschaftliche Aufbereitungssystem - als stationäre, mobile, semimobile oder transportable Einheiten.

Anlagen für die thermische Trocknung von Schüttgütern - vom Pralltrockner bis zum Trommeltrockner; Mahlanlagen und Sichter sowie Vakuumbandfilter zur Entwässerung von Suspensionen aller Art - ergänzen das Programm der Aufbereitungstechnik.





Mobile Brechanlage



Semimobile Brechanlage



Transportable Recyclinganlage



Kreiselbrecher



Linear-Grizzly-Feeder



Semimobile Brechanlage



Mobile Brechanlage



Granit-Aufbereitungsanlage



Semimobile Brechanlage



## Umschlagtechnik und -Systeme: Güter umschlagen, lagern, homogenisieren und transportieren



Transport, Lagerung, Aufbereitung und Umschlag von Schütt- und Stückgütern bilden die Kette des Materials Handling.

ThyssenKrupp Fördertechnik liefert hierfür seit Jahrzehnten wirtschaftliche Lösungen.

Hierzu gehören Planung, Projektierung und Bau kompletter Umschlaganlagen für Hafenterminals, Lagerplätze, Düngemittelindustrie und

Kraftwerke ebenso wie ein aktuelles Geräteprogramm mit Schaufelradgeräten, Abbau- und Homogenisierungskratzern, Absetzern, Bandanlagen, Schiffsbe- und -entladern.

Für besondere Aufgaben, z. B. beim Staudamm- und Kabelbau, werden Kabelkrane eingesetzt.

Kontinuierliche, umweltfreundliche Schiffsentlader, Rollgurtförderer für den staubfreien Transport, schwimmfähige

Konti-Schiffsentlader, die die Kosten für aufwendige Kaianlagen senken, sind Beweis für innovative Geräteentwicklungen und immer bessere Lösungen.

Zahlreiche Referenzen in aller Welt machen ThyssenKrupp Fördertechnik zu einem erfahrenen und zuverlässigen Partner in der Umschlagtechnik.





Kombiniertes Schaufelradgerät



Absetzer und Portalkrater



Schiffsbelader



Rundmischbett für Kohle



Portalkrater



Zwei 40 t Greiferentlader



Kontinuierlicher Schiffsentlader



Wippdrehkran



Offenes Kreislager für Kohle



Kabelkrane



# Wir sind so nah wie das nächste Telefon

## Inland

ThyssenKrupp Fördertechnik GmbH  
Altendorfer Str. 120  
D-45143 Essen  
Postfach 10 22 51  
D-45022 Essen  
Tel.: +49 (0) 2 01/8 28-04  
Fax: +49 (0) 2 01/8 28-25 66  
e-mail:  
[marketing-tkf@thyssenkrupp.com](mailto:marketing-tkf@thyssenkrupp.com)



## Ausland

### Business Unit Mining

ThyssenKrupp Fördertechnik GmbH  
Altendorfer Str. 120  
D-45143 Essen  
Postfach 10 22 51  
D-45022 Essen  
Tel.: +49 (0) 2 01/8 28-04  
Fax: +49 (0) 2 01/8 28-45 10

### Business Unit Processing

ThyssenKrupp Fördertechnik GmbH  
Schleebergstrasse 12  
D-59320 Ennigerloh  
Postfach 14 63  
D-59306 Ennigerloh  
Tel.: +49 (0) 25 24/30-0  
Fax: +49 (0) 25 24/22 52  
e-mail:  
info.tkfen@thyssenkrupp.com

### Business Unit Materials Handling

ThyssenKrupp Fördertechnik GmbH  
Ernst-Heckel-Strasse 1  
D-66386 St. Ingbert-Rohrbach  
Postfach 42 60  
D-66377 St. Ingbert-Rohrbach  
Tel.: +49 (0) 68 94/5 99-0  
Fax: +49 (0) 68 94/5 99-4 68  
e-mail:  
info-mh@thyssenkrupp.com

### Australien

ThyssenKrupp Engineering  
(Australia) Pty. Ltd.  
179 Great Eastern Highway  
Belmont, WA 6104  
Tel.: +61 8/92 77-00 00  
Fax: +61 8/92 77-44 00  
e-mail: email@krupp.com.au

### Brasilien

Krupp Fördertechnik Latino Americana  
Razão Social: Polysius do Brasil  
Ltda.  
Condomínio do Edifício Colúmbia  
Rua Ceará no. 1.566 - 8º andar  
Bairro Funcionários  
CEP 30.150-311 Belo Horizonte - MG  
Tel.: +55 31/ 32 63-39 00  
Fax: +55 31/ 32 63-39 90  
e-mail:  
krupp-bh@bh.krupp-eng.com.br

### Chile

ThyssenKrupp Ingenieria Chile Ltda.  
Nueva de Lyon 72, Oficina 1501  
Las Condes, Santiago de Chile  
Tel.: +56 2/2 44-22 99  
Fax: +56 2/2 44-21 33  
e-mail: tkic@tkic.cl

### Frankreich

Krupp Hazemag SAS  
Parc Industriel Sud-ZI Neuwald  
1, rue René François Jolly -  
BP 70537  
57205 Sarreguemines Cedex  
Tel.: +33 3 87/98-73 73  
Fax: +33 3 87/98-89 18

### Großbritannien

ThyssenKrupp Materials  
Handling Ltd.  
Nene House,  
Drayton Way, Daventry  
Northamptonshire, NN11 8EA  
Tel.: +44 13 27/30-11 99  
Fax: +44 13 27/30-06 89  
e-mail: david@tkmh.co.uk

### Indien

ThyssenKrupp Industries India Pvt. Ltd.  
P.O. Bag No. 22  
Pimpri, Pune 411018  
Tel.: +91 20/27 42-54 61  
Fax: +91 20/27 42-53 50  
e-mail: tkii@thyssenkruppindia.com

### Kanada

Krupp Canada Inc.  
405, 1177-11th Avenue S.W.  
Calgary, Alberta T2R 0G5  
Tel.: +1 4 03/2 45-28 66  
Fax: +1 4 03/2 45-56 25  
e-mail: info@krupp.ca

### PR China

ThyssenKrupp Fördertechnik GmbH  
PR China Representative Office  
Unit 4B, 22/F, China Life Tower  
16, Chaoyangmenwai Avenue  
100020 Beijing  
Tel.: +86 10/85 25-29 99  
Fax: +86 10/85 25-21 81  
e-mail: kfpeking@tkpek.com.cn

### Rußland / C.I.S.

ThyssenKrupp AG  
Representative Office  
Russian Federation  
Intern. Handelszentrum, Büro 1209  
Krasnopresnenskaja nab. 12  
123610 Moskau  
Tel.: +7 0 95/2 58 20-74  
Fax: +7 0 95/2 58 20-76  
e-mail: moscow@thyssenkrupp.ru

### Südafrika

ThyssenKrupp Engineering (Pty.) Ltd.  
Division: Krupp Materials Handling  
69 A Nanyuki Road  
Sunninghill 2157  
P.O. Box 1636  
Gallo Manor 2052  
Tel.: +27 11/2 36-10 00  
Fax: +27 11/2 36-11 25

### USA

ThyssenKrupp Robins Inc.  
7730 East Belleview Avenue,  
Suite 404  
Englewood, Colorado 80111  
Tel.: +1 3 03/7 70-08 08  
Fax: +1 3 03/7 70-82 33  
e-mail: kri@krupprobins.com

**ThyssenKrupp Fördertechnik GmbH**  
Altendorfer Str. 120  
D-45143 Essen  
Tel.: +49 (0) 2 01/8 28-04  
Fax: +49 (0) 2 01/8 28-25 66  
<http://www.thyssenkrupp-foerdertechnik.com>  
<http://www.thyssenkrupp.com>